

ELG manyetik by-pass seviye göstergeleri tank, kazan ve depoların dış veya üst yüzeylerine monte edilir. Seviyeyi kolaylıkla ve yüksek doğrulukla görme imkanı verir. Diğer mekanik yöntemli ölçüm sistemlerine göre daha ekonomik olup, montaj ve bakım kolaylığı ile birlikte değişik montaj şekilleriyle kullanıcıya avantajlar sağlar.

Çalışma Prensibi :

Birleşik kaplar prensibi gereği, tank ve seviye göstergesinin ana gövdesi içindeki sıvı seviyeleri aynı olmaktadır. Gövde içinde bulunan ve sıvıların kaldırma kuvveti dikkate alınarak dizayn edilen şamandıra, ana gövdenin dış yüzeyine monte edilmiş olan flapları etkiler ve dönmesini sağlar. Flapların farklı renklerde olan iki yüzü sayesinde sıvı seviyesi dışarıdan kolayca izlenebilir. Her gösterge, imalat sonrasında basınç, sızdırmazlık ve son kontrol testlerinden geçirildikten sonra müşteriye teslim edilir.



Teknik Özellikleri :

Çalışma Basıncı	16 bar, 25 bar, 40 bar, 100 bar
Çalışma Sıcaklığı	(-40...(+) 180 °C , (-)40...(+) 360 °C , Ops. 400 °C
Çalışma Yoğunluğu	Min.0,50 gr/cm ³ ... Maks.2,00 gr/cm ³
İki Flanş Arası(CC)mm	Min.200 mm....Maks.6000 mm (Tek Parçalı) Maks. 12 mt. Parçalı olarak imal edilebilir.
Gövde	Ø 38 x 1,5 mm PN 16 Ø 60,3 x1,5 mm PN 16 / 25 Ø 60,3 x2 mm PN 40 Ø 63,5 x3 mm PN 100 Özel ölçü yapılabilir. Ø 70x2 mm PN 25 Isıtma ceketli
Alt-Üst Boru Flanşı	Ø115 (Std) , Ø140, Ø150, Ø165 mm PN 16 / 25 , 150/300 LBS Ø115 (Std) , Ø140, Ø150, Ø165 mm PN 40,1600 LBS Ø140, Ø170 (Std) , Ø195 PN 100, 900/1500 LBS
Proses Bağlantısı	Dişli...R1/2" (Std.) , R 3/4" , R 1" Flanşlı, EN 1092-1...DN 20...DN 100 PN 16 / 25 / 40 / 100 bar ANSI B16.5...3/4"...4" 150/300/600/900/1500 LBS JIS (RTJ)...3/4"...4" 150/300/600/900/1500 LBS
Yan Boru	R 3/4" (Std.)
Tahliye Rekoru	R1/2" (Std.) , R 3/4" , R 1"
Civata / Somun / Pul	M12 , M16 Ops. Ölçü yapılabilir.
Malzeme	Gövde 304 Pas. Çelik (Std.) Ops. 316 Pas. Çelik , Titanyum Yan Boru 304 Pas. Çelik (Std.) Ops. 316 Pas. Çelik , Titanyum Bağlantı 304 Pas. Çelik (Std.) Ops. 316 Pas. Çelik , Titanyum Şamandıra 304 Pas. Çelik (Std.) Ops. 316 Pas. Çelik , Titanyum Tahliye Rekoru 304 Pas. Çelik (Std.) Ops. 316 Pas. Çelik , Titanyum Civata+Somun+Pul 304 Pas. Çelik (Std.) Ops. 316 Pas. Çelik , Titanyum Flap Plastik (Maks.180 °C) , Seramik (Maks. 350 °C) Cam (180°C) Flap Muhafazası 304 Pas. Çelik (Std.) Flap Koruması Pleksiglas , Cam Skala 304 Pas. Çelik Conta Klingrid, PTFE, Grafit, Silikon,Viton
Opsiyonel	Manyetik Kontak Analog Çıkış Skala Boşaltma Vanası Sıvı Seviye Rölesi Lokal Dijital Gösterge Isı Ceketli, Özel Dizayn

ELG

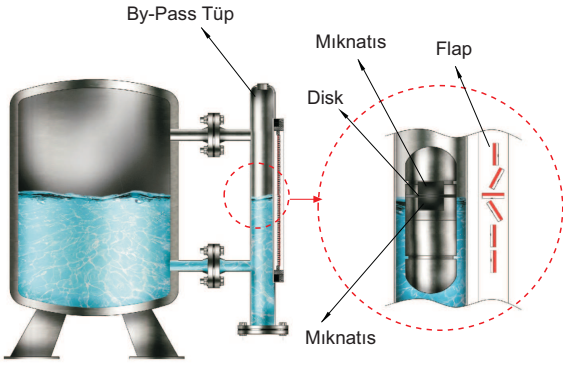
MANYETİK BY-PASS SEVİYE GÖSTERGELERİ

- ELG** (Maks. 16 bar / 25 bar)
- ELGs** (Maks. 16 bar)
- ELGp** (Maks. 5 bar)
- ELGk** (Maks. 40 bar)
- ELGy** (Maks. 100 bar)
- ELGu** (Maks. 16 bar)
- ELGh** (Maks. 25 bar)

Avantajları :

- * Görsel izleme ve kontrol için
- * Analog sinyal ve kontak çıkışı
- * Farklı bağlantı seçenekleri
- * Akışkana uygun malzeme seçenekleri
- * Lokal dijital gösterge





Ürün Etiketi :

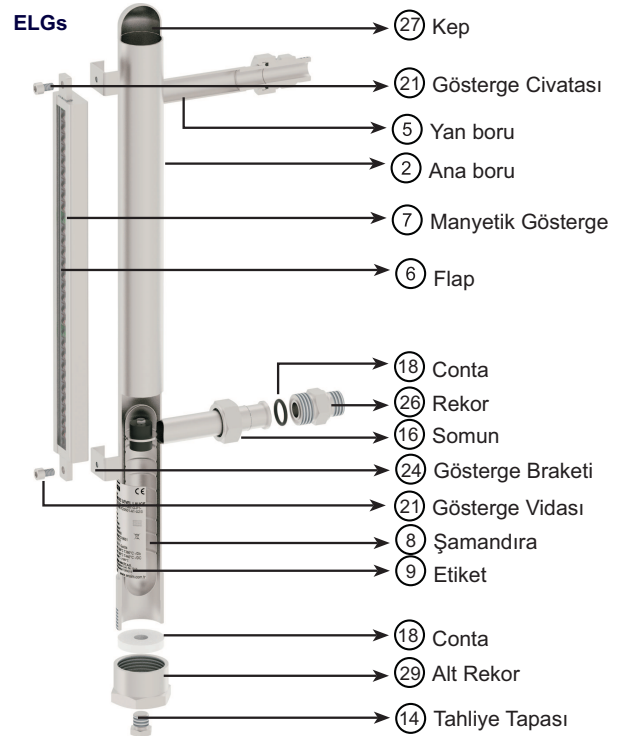
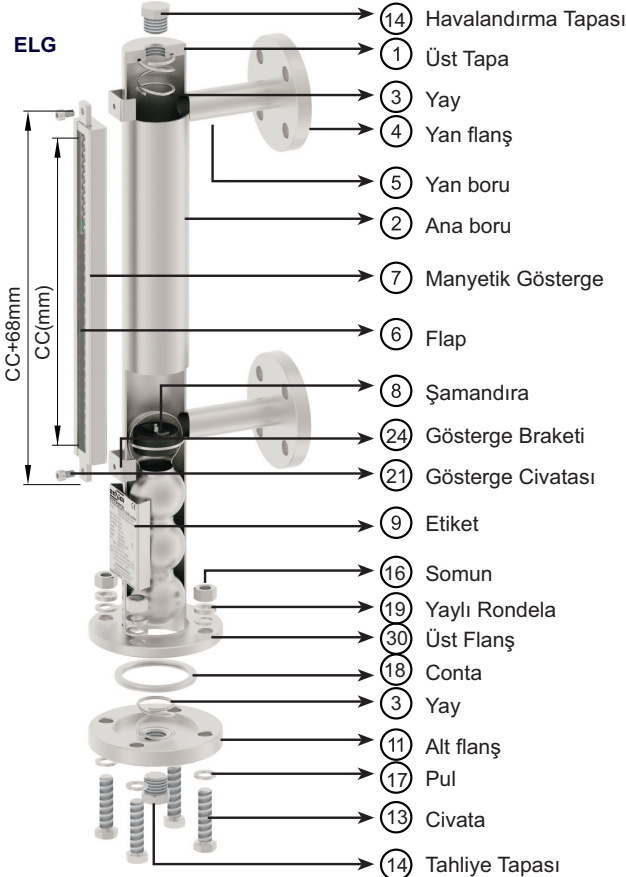
Üretici Markası	ensim SENSORS	Onay İşareti	CE EAC
Model	Model : ELG103-20-81-G-P2 766-1140-Y2/102-A1-U2/0	Uyarı Sembolleri	
Çalışma Koşulları	Max. Temp. : 60°C Max. Press. : 6 bar Lenght : 1140 mm Density : 1.40 gr /cm ³	Uyarı Sembolleri	
Seri Numarası	Flange : DN25 PN16 S.N. : IE20050001-0001	Üretici Web Sitesi	www.ensim.com.tr
	MADE IN TURKIYE		

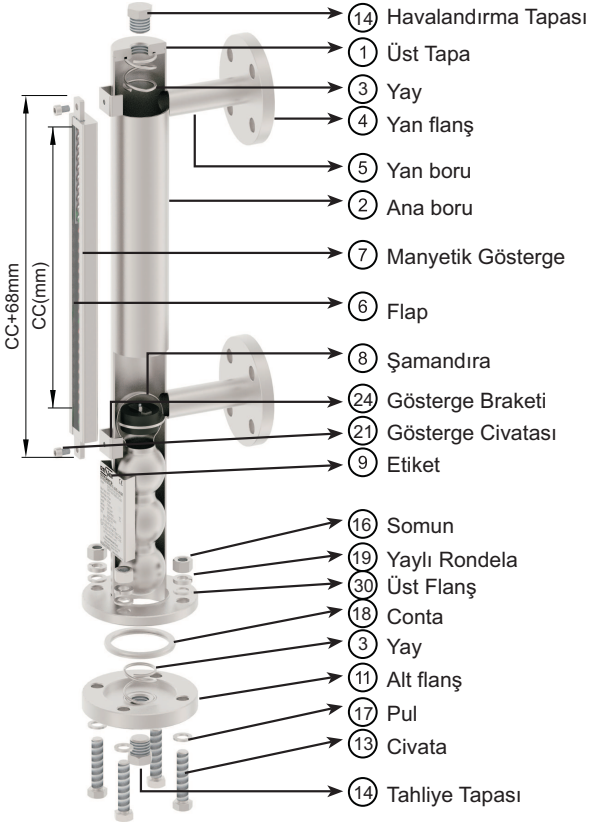
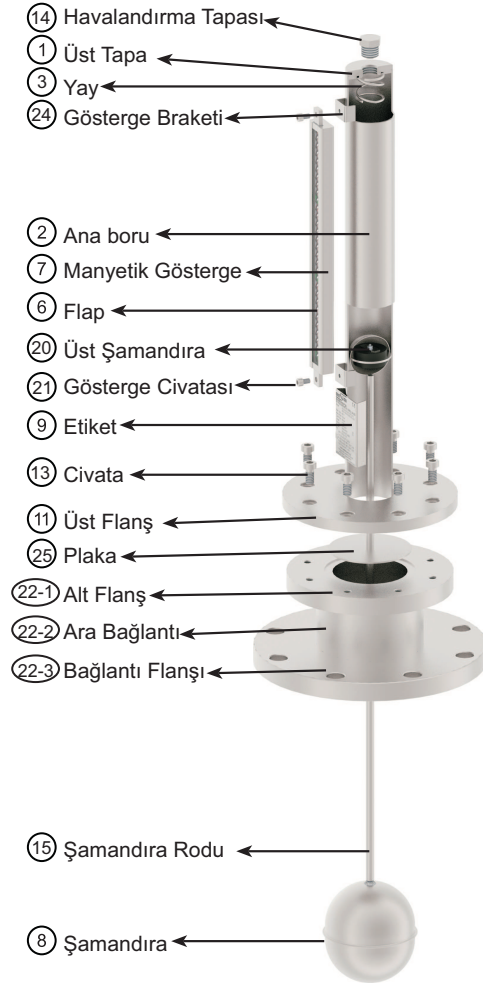
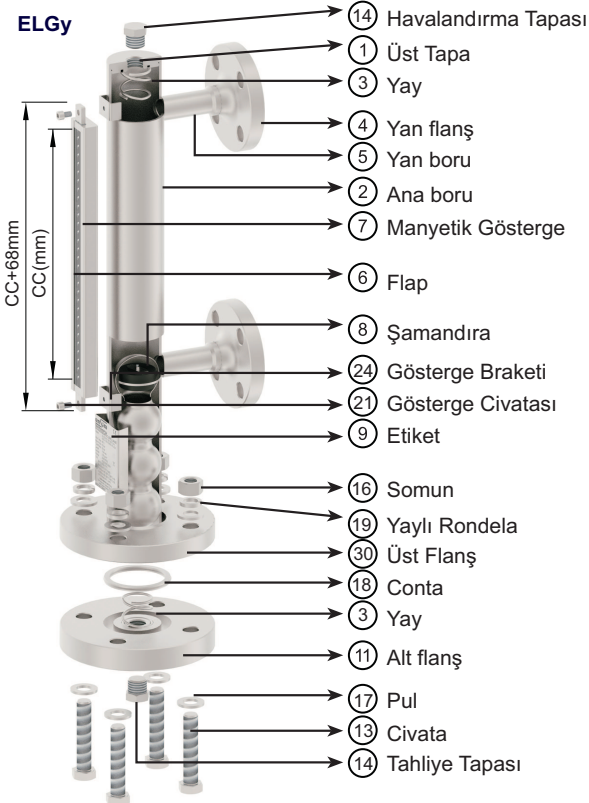
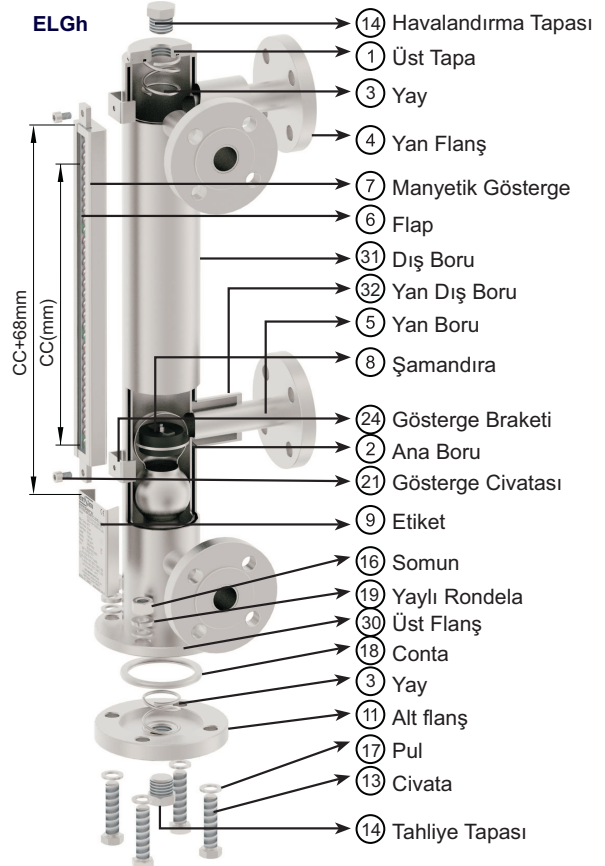


Gösterge Yeri :



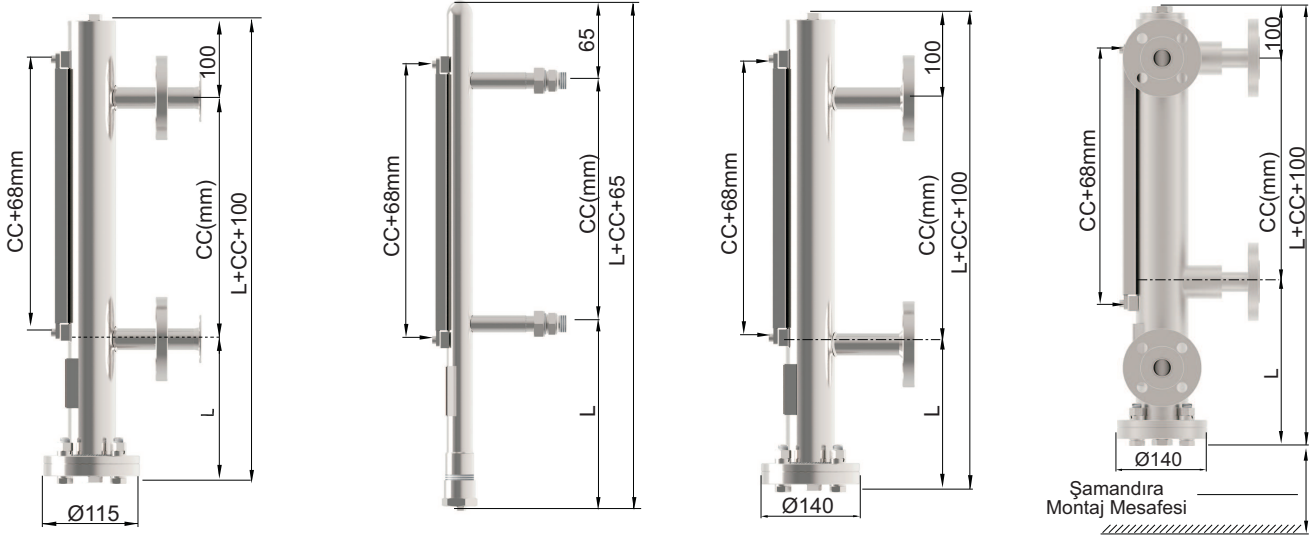
Modeller :



ELGk

ELGu

ELGy

ELGh


ÖRNEK MODELLER :

	ELG	ELGs	ELGk	ELGh
Gövde	Ø 60.3 x 1.5 mm , 304 Pas. Çelik	Ø 38 x 1.5 mm , 304 Pas. Çelik	Ø 60.3 x 2 mm , 304 Pas. Çelik	Ø 60.3 x 2 mm , 304 Pas. Çelik
Gösterge	Standart gösterge ELG-G	Standart gösterge ELG-G	Standart gösterge ELG-G	Standart gösterge ELG-G
Alt Flanş	DN 32, PN 16 , 304 Pas. Çelik	Dişli , Pas. Çelik	DN 32, PN 40 - , 304 Pas. Çelik	DN 32, PN 40 - , 304 Pas. Çelik
Proses Bağlantısı	DN 20, PN 16 , Karbon çelik kaplamalı	R 3/4" Dişi veya erkek diş	DN20, PN40 (Std.)	DN20, PN40 (Std.)
Basınç	Maks.16 bar , Ops. 25 bar	Maks.16 bar	Maks.40 bar	Maks.40 bar
Sıcaklık	Maks. 180 °C , Ops. 360 °C, 400 °C,	Maks.180 °C , Ops. 360 °C	Maks.180 °C , Ops. 360 °C	Maks.180 °C , Ops. 360 °C
Şamandıra Tipi	M51 , 1.10 g/cm ³ Tablodan Seçilebilir.	M11A, 1.00 g/cm ³ Tablodan Seçilebilir.	M51 , 1.10 g/cm ³ Tablodan Seçilebilir.	M51 , 1.10 g/cm ³ Tablodan Seçilebilir.

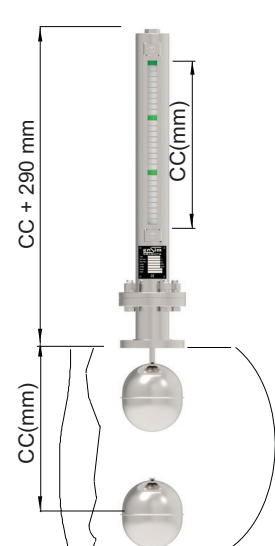
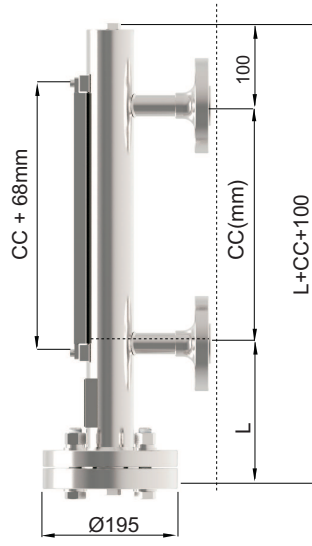
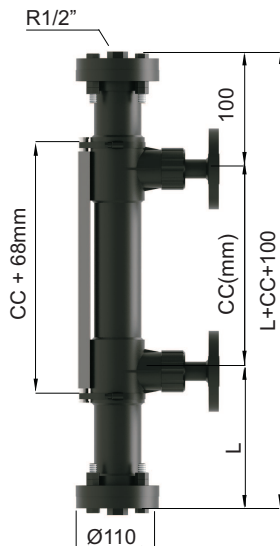


ELGp

ELGy

ELGu

Gövde	Ø 63 x 3 mm , PVC, Ops.PVDF	Ø 60.3 x 2.6 veya 65 x 3.5 mm 304 Pas. Çelik	Ø 60.3 x 2 mm , 304 Pas. Çelik
Gösterge	Standart gösterge ELG-G	Standart gösterge ELG-G	Standart gösterge ELG-G
Alt Flanş	DN 32, PN 6 PVC, Ops. PVDF	DN 50, PN 100 (Std.) , Pas. Çelik	DN 32 , PN 16 Pas. Çelik
Proses Bağlantısı	1/2 " BSP dişi, PVC Flanş Ops.PVDF	DN 25, PN 100 Pas. Çelik	DN 25, PN 16 Pas. Çelik
Basınç	Maks. 6 bar	Maks.100 bar	Maks.16 bar
Sıcaklık	PVC Maks.60°C , PVDF Maks.120°C	Maks. 180 °C , Ops. 360 °C	Maks.180 °C , Ops. 360 °C
Şamandıra Tipi	P11A Tablodan Seçilebilir.	M53H Tablodan Seçilebilir.	M0A Tablodan Seçilebilir.



Bağlantı Şekilleri :

Üst Gövde Bağlantısı :

U1



U3



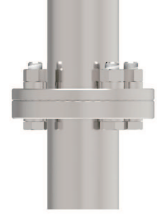
U4



U5



U6



U2 (Std.)

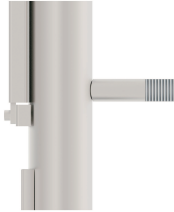


Proses Bağlantısı :

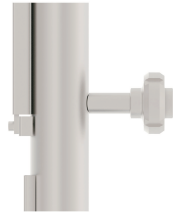
Y2



Y3



Y4



Y5



Y6



Alt Gövde Bağlantısı :

A1 (Std.)



A2



A3

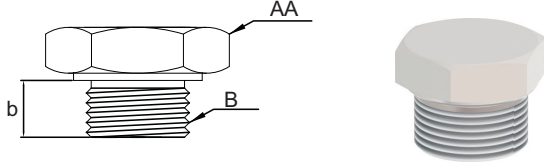


A4



Mekanik Bağlantılar :

Dişli



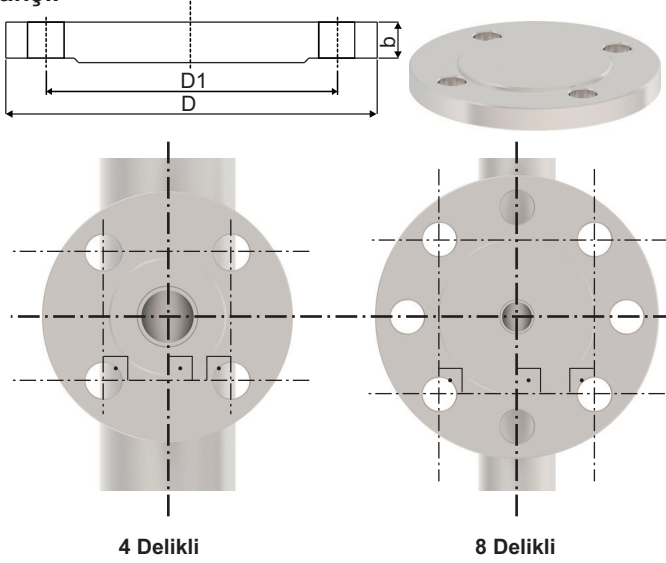
ISO228-1

Sipariş Kodu	Ölçü
0005	R 3/4"
0006	R 1"
0008	R 1 1/2"
0009	R 2"
0204	3/4" NPT
0205	1" NPT
0207	1 1/2" NPT
0208	2" NPT

ANSI B 16.5

Sipariş Kodu	Ölçü	Basınç Sınıfı
1001	3/4"	150 LBS
1002	1"	
1004	1 1/2"	Ops.
1005	2"	300 LBS
1006	2 1/2"	600 LBS
1007	3"	900 LBS
1008	4"	1500 LBS
1010	6"	
1011	8"	

Flanşlı



4 Delikli

8 Delikli

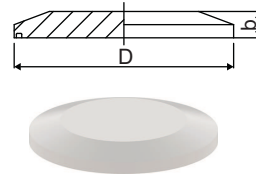
ISO1092-1

Sipariş Kodu	Ölçü	Basınç Sınıfı
0501	DN 20	PN 16
0502	DN 25	
0503	DN 32	
0504	DN 40	Ops.
0505	DN 50	PN 25
0506	DN 65	PN 40
0507	DN 80	PN 100
0508	DN 100	
0510	DN 150	
0510	DN 200	

JIS B 2220

Sipariş Kodu	Ölçü	Basınç Sınıfı
2501	3/4"	5K
2502	1"	
2504	1 1/2"	10K
2505	2"	
2506	2 1/2"	16K
2507	3"	30K
2508	4"	40K
2510	6"	
2511	8"	63K

Clamp



ISO2852

Sipariş Kodu	Ölçü
1501	DN 32
1502	DN 50
1503	DN 65

SEVİYE KONTROL PANOSU

Besleme	220 VAC , 2.8 VA
Çıkış	2 Ad. 5 A / 250 VAC (Start - Stop)
Çalışma Sıc.	(-) 20 °C / (+) 70 °C
Pano Ölçüsü	72 mm x 72 mm
Giriş	ELG den gelen kontak bilgisi Giriş Çıkış İzoleli

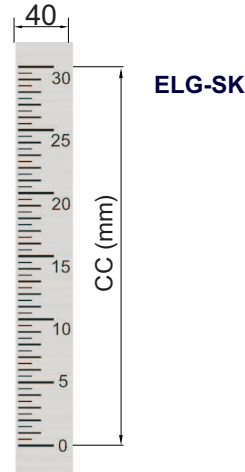


SK-P1

SKALA

ELG - SK

Malzeme	304 Pas. Çelik
Boyut (CC)	40 mm x 1.5 mm
Çalışma Sıcaklığı	(-) 20 °C...(+) 350 °C

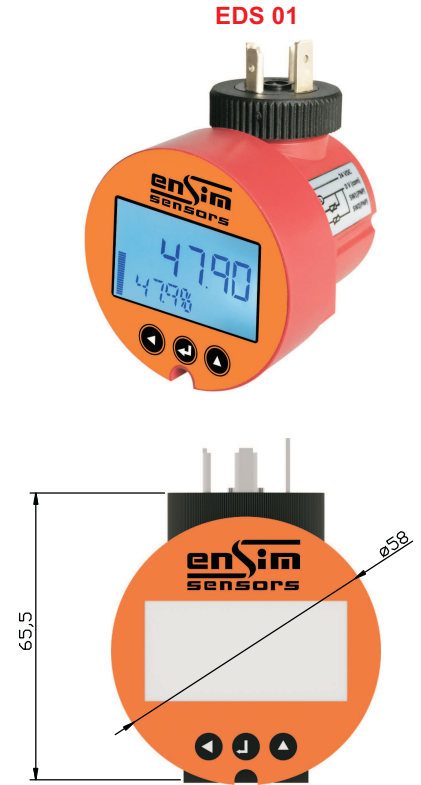


ELG-SK



LOKAL DİJİTAL GÖSTERGE

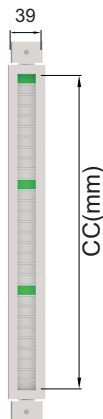
Çıkış	4-20 mA İki Telli
Besleme	24 VDC (Güç akım döngüsü tarafından sağlanır.)
Çıkış	2 Bağımsız PNP çıkış
Kontakt Performansı	Maks. 120 mA , Kısa devre korumalı
Kontakt Frekansı	Maks. 10 Hz.
Gecikme Zamanı	0-255 msn
Anahtarlama Döngüsü	> 100 x 10 ⁶
Tekrarlanabilirlik	≤ ± 0,1 % t.s
Koruma Sınıfı	IP 65 , Ters kutuplama koruması
Gösterge	Çift 5 dijital / 8 dijital, 7 segment / 16 segment LCD
Skala Aralığı	(-) 19999 ... (+) 99999
Hassasiyet	% 0,1 ± 1 dijital
Gövde Malzemesi	PA 6.6 , Polikarbonat Ops. Alüminyum Çift Hücreli Muhafazalı
Mekanik Dayanım	Vibrasyon: 59 RMS (20-200 Hz) Anti-Şok : 100g / 11ms
Çalışma ve Ortam Sıcaklığı	(-) 25 °C ... (+) 80 °C
Ortam Nemi	% 20 RH ... 80 RH



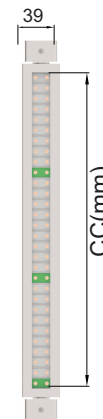
GÖSTERGE

	ELG - G	ELG - H	ELG - F
Muhafaza Malz.	304 Paslanmaz Çelik	304 Paslanmaz Çelik	304 Paslanmaz Çelik
Flap Malz.	Plastik	Seramik	Alüminyum
Flap Rengi	Kırmızı / Beyaz	Kırmızı / Beyaz	Kırmızı
Maks. Sıcaklık	(-) 20 °C...(+) 180 °C	(-) 20 °C...(+) 350 °C	(-) 20 °C...(+) 180 °C
Min. Uzunluk	50 mm Her 100 mm de bir farklı renk kullanarak uzaktan kolay izlenmesi sağlanmıştır.	50 mm Her 100 mm de bir farklı renk kullanarak uzaktan kolay izlenmesi sağlanmıştır.	Min.200 mm
Flap Koruması	Plexiglass	Cam	Cam

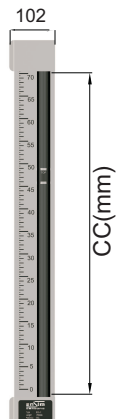
ELG - G



ELG - H



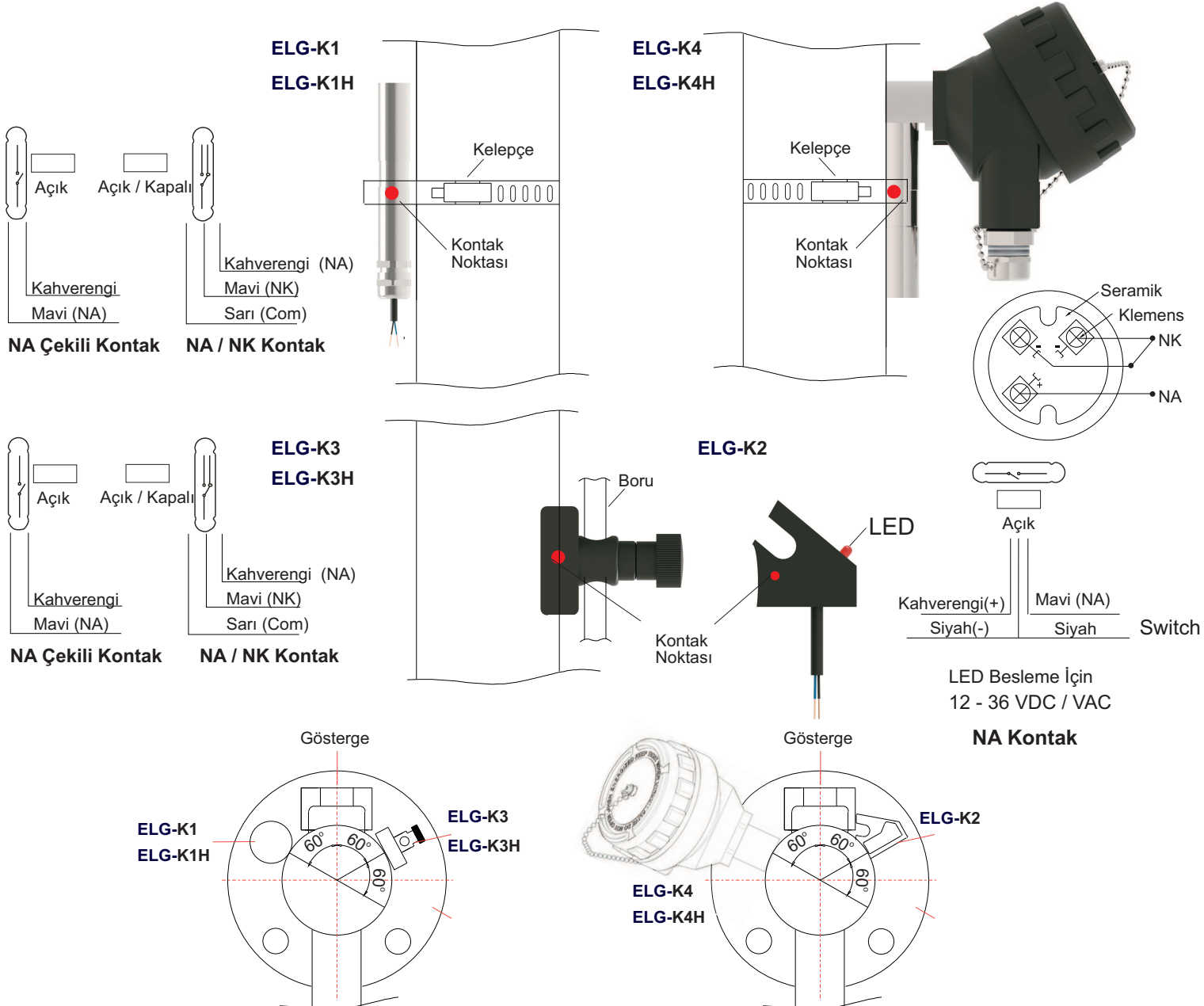
ELG - F



Tüm ölçüler mm olarak verilmiştir.

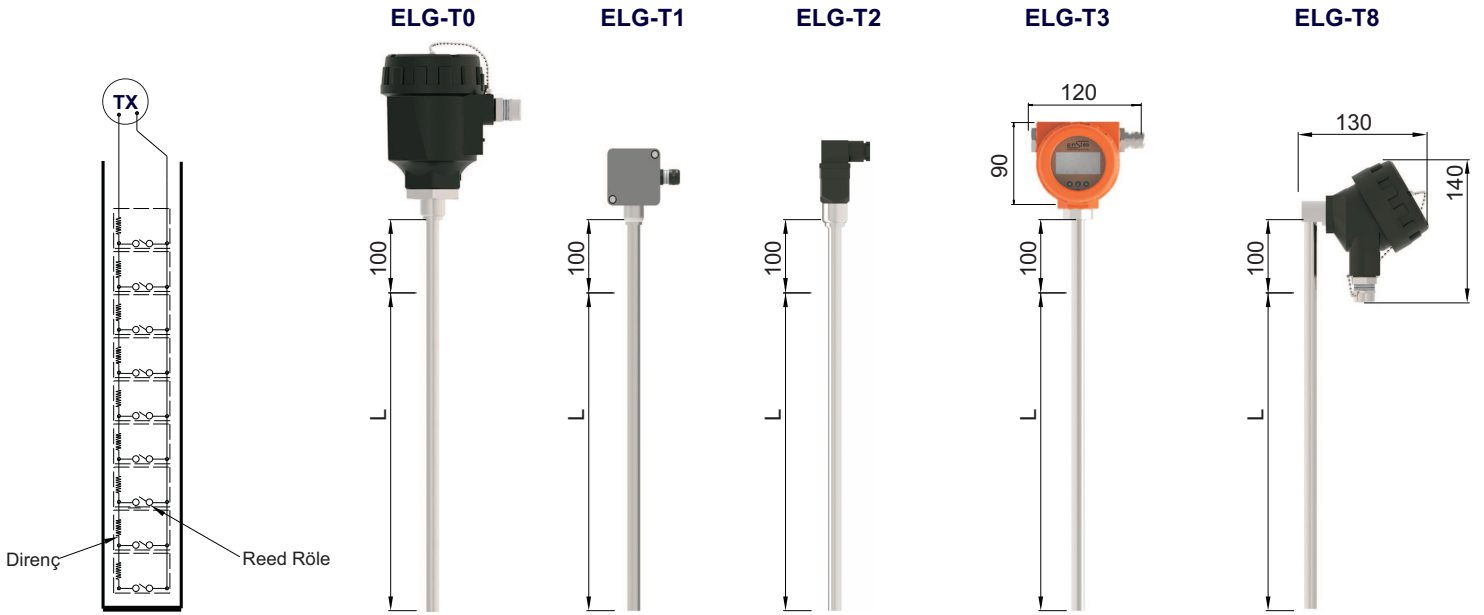
MANYETİK KONTAK

	ELG-K1H	ELG-K1	ELG-K2	ELG-K3H	ELG-K3	ELG-K4	ELG-K4H
Kontak Elemanı	Reed Sensör SPST-NA Çekili Tip	Reed Sensör SPDT-NA/NK	Reed Sensör SPST-NA	Reed Sensör SPST-NA Çekili Tip	Reed Sensör SPDT-NA/NK	Reed Sensör SPDT-NA/NK	Reed Sensör SPST-NA Çekili Tip
*Kontak Akımı	1,5 A	1 A	0,7 A	1,5 A	1 A	1 A	1,5 A
*Maks. Kontak Gücü	20 W / VA	20 W / VA	10 W / VA	20 W / VA	20 W / VA	20 W / VA	20 W / VA
*Maks. Besleme Voltajı	200 VDC 250 VAC	150 VDC 140 VAC	150 VDC 120 VAC	200 VDC 250 VAC	150 VDC 140 VAC	150 VDC 140 VAC	200 VDC 250 VAC
Muhafaza Malz.		Pas. Çelik		Plastik		Alüminyum	
Koruma Sınıfı		IP 68 , PG9 Soket		IP 68		IP 66	
Kablo Uzunluğu		1 m. Silikon Kablo		1 m. Kablo		-	
Kelepçe Malzemesi		304 Pas. Çelik		304 Pas. Çelik		304 Pas. Çelik	
Operasyon Sıcaklığı		(-)20°C...(+)180°C Gövdeye kelepçe ile tutturulur.		(-)20°C...(+)180°C Gövdeye paslanmaz çubuk ile tutturulur.		(-) 40°C...(+)180 °C Gövdeye kelepçe ile tutturulur. Ops. EX-Versiyon	



TRANSMİTTER

	ELG-T8 / ELG-T0	ELG-T1	ELG-T2	ELG-T3
Boru Malzemesi	304 Pas. çelik		304 Pas. çelik	304 Pas. çelik
Okuma Aralığı	15 mm , 10 mm veya 5 mm		15 mm , 10 mm veya 5 mm	15 mm , 10 mm veya 5 mm
Besleme	10...36 VDC		10...36 VDC	10...36 VDC
Operasyon Sıc.	(-) 20 °C...(+) 150 °C		(-) 10 °C...(+) 150 °C	(-) 40 °C...(+) 150 °C
Çıkış	2 telli 4-20 mA, 3 telli 4-20 mA, 0-20 mA, 20-4 mA, 20-0 mA, 0-10 V, 10-0 V, 1-5 V, 5-1 V, 0-5 V, 5-0 V		2 telli 4-20 mA, 3 telli 4-20 mA, 0-20 mA, 20-4 mA, 20-0 mA, 0-10 V, 10-0 V, 1-5 V, 5-1 V, 0-5 V, 5-0 V	2 telli 4-20 mA
Kontakt	---		---	2 x PNP - NA
Elektrik Bağlantısı	Klemens	PG7 Soket	DIN 43650C Soket	Klemens
Opsiyonel	Ex Versiyon		Lokal Dijital Göstergeli, EDS 01	-EX-Versiyon
Mekanik Bağlantı	Gövdeye kelepçe ile tutturulur.			



MAGNETOSTRİKTİF TRANSMİTTER

ELG-T9

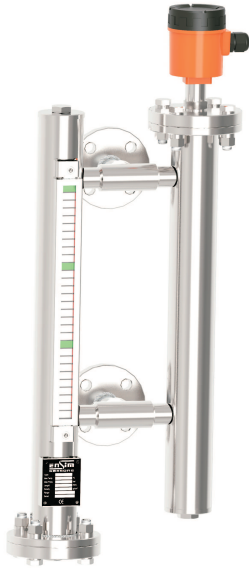
Muhafaza	Alüminyum
Çözünürlük	16 bit DAC çıkış ±0,02% Tam ölçüm (Min. 100 µm)
Tekrarlanabilirlik	±0,005% tam ölçüm
Besleme	24 VDC ±10%
Operasyon Sıcaklığı	(-)20 °C...(+)150 °C
Çıkış	2 telli 4-20 mA
Elektrik Bağlantısı	M12 - 5 Pin Soket
Opsiyonel	Ex Versiyon



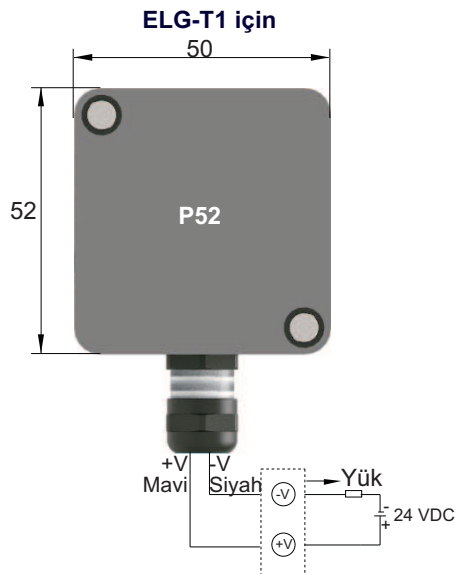
KAPASİTİF TRANSMİTTER

	ELG-T4	ELG-T5	ELG-T6	ELG-T7
Tüp	AISI 304 Pas. çelik		AISI 304 Pas. çelik	
Okuma Aralığı	± % 0,5 İletken Sıvılar İçin	± % 0,8 Yalıtkan Sıvılar İçin	± % 0,5 İletken Sıvılar İçin	± % 0,8 Yalıtkan Sıvılar İçin
Besleme	10...36 VDC		10...36 VDC	
Operasyon Sıc.	(-) 40 °C...(+) 150 °C		(-) 40 °C...(+) 150 °C	
Çıkış	2 telli 4-20 mA, 3 telli 4-20 mA, 0-20 mA, 3 telli 0-10 V		2 telli 4-20 mA, -	
Kontak	-	-	(Göstergeli)	2 x PNP - NA
Elektrik Bağlantısı	Klemens		Klemens	
Ölçüm Metodu	Kapasitif		Kapasitif	

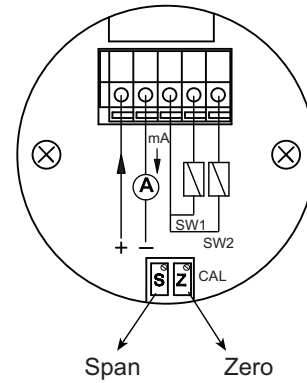
Not : Kapasitif Transmitter istenildiğinde çift gövdeli model seçilmelidir.



Elektrik Bağlantısı :



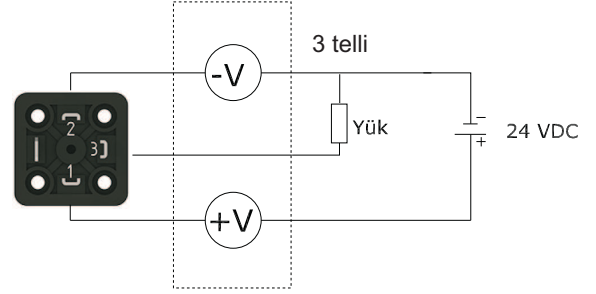
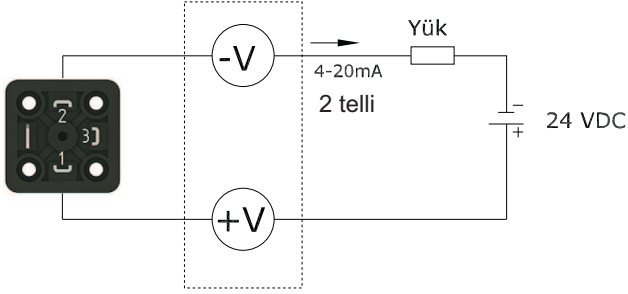
ELG-T3 , T6 , T7 için



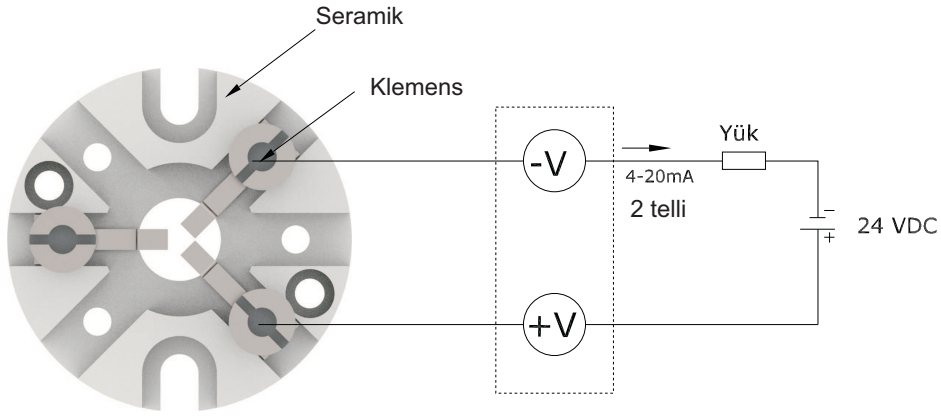
4-20mA İki Telli + 2 PNP NA

Elektrik Bağlantısı :

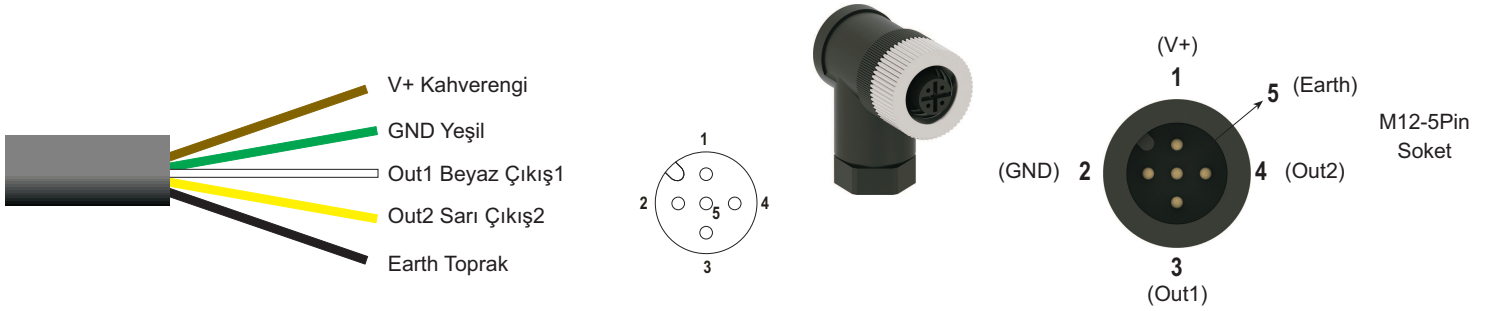
ELG-T2 için



ELG-T8 için

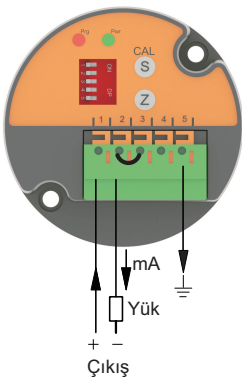


ELG-T9 için

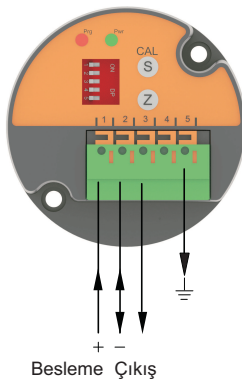


ELG-T4 , ELG-T5 , ELG-T6 ve ELG-T7 için

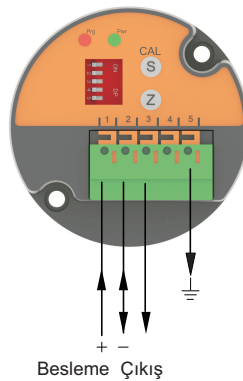
4-20mA İki Telli



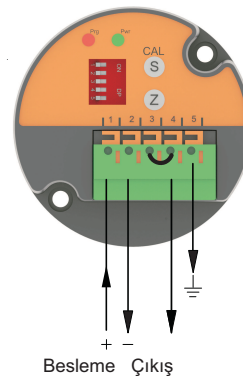
4-20mA Üç Telli



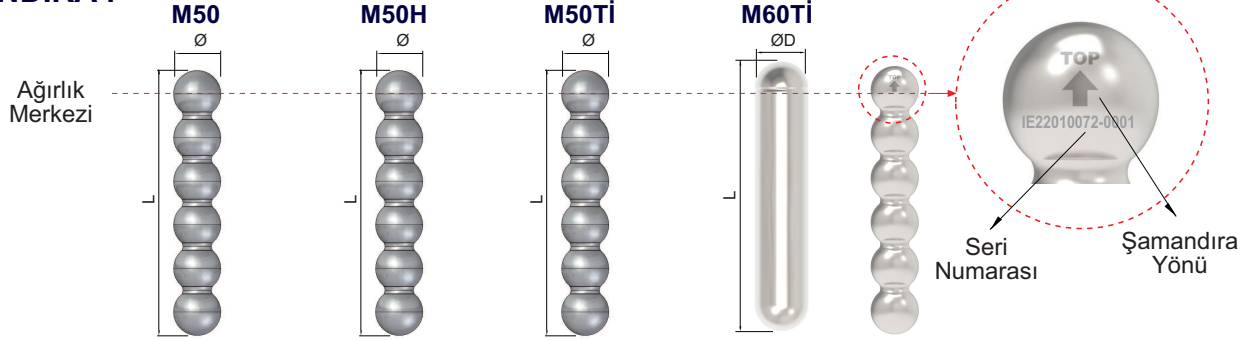
0-20mA Üç Telli



0-10V Üç Telli



ŞAMANDIRA :



Sipariş Kodu	Model	Özgül Ağırlık	Boyut (Ø*L) (mm)	Test Basıncı	Çalışma Basıncı	Sıcaklık	Top Sayısı	Malzeme
0500	M50	1.20 g/cm ³	Ø 52*150	60 bar	40 bar	200 °C	3	AISI 316 Pas. Çelik
0501	M51	1.00 g/cm ³	Ø 52*200	60 bar	40 bar	200 °C	4	AISI 316 Pas. Çelik
0502	M52	0.90 g/cm ³	Ø 52*250	60 bar	40 bar	200 °C	5	AISI 316 Pas. Çelik
0503	M53	0.80 g/cm ³	Ø 52*300	60 bar	40 bar	200 °C	6	AISI 316 Pas. Çelik
0504	M54	0.75 g/cm ³	Ø 52*350	60 bar	40 bar	200 °C	7	AISI 316 Pas. Çelik
0505	M55	0.60 g/cm ³	Ø 52*400	60 bar	40 bar	200 °C	8	AISI 316 Pas. Çelik
0530	M50H	1.35 g/cm ³	Ø 52*150	100 bar	60 bar	200 °C	3	AISI 316 Pas. Çelik
0531	M51H	1.10 g/cm ³	Ø 52*200	100 bar	60 bar	200 °C	4	AISI 316 Pas. Çelik
0532	M52H	1.00 g/cm ³	Ø 52*250	100 bar	60 bar	200 °C	5	AISI 316 Pas. Çelik
0533	M53H	0.95 g/cm ³	Ø 52*300	100 bar	60 bar	200 °C	6	AISI 316 Pas. Çelik
0534	M54H	0.90 g/cm ³	Ø 52*350	100 bar	60 bar	200 °C	7	AISI 316 Pas. Çelik
0535	M55H	0.85 g/cm ³	Ø 52*400	100 bar	60 bar	200 °C	8	AISI 316 Pas. Çelik
0560	M51H-100bar	1.20 g/cm ³	Ø 52*250	150 bar	100 bar	200 °C	5	AISI 316 Pas. Çelik
0561	M52H-100bar	1.10 g/cm ³	Ø 52*300	150 bar	100 bar	200 °C	6	AISI 316 Pas. Çelik
0562	M53H-100bar	1.00 g/cm ³	Ø 52*350	150 bar	100 bar	200 °C	7	AISI 316 Pas. Çelik
0563	M54H-100bar	0.95 g/cm ³	Ø 52*400	150 bar	100 bar	200 °C	8	AISI 316 Pas. Çelik
0564	M55H-100bar	0.92 g/cm ³	Ø 52*450	150 bar	100 bar	200 °C	9	AISI 316 Pas. Çelik
0600	M50Ti	1.10 g/cm ³	52*150	150 bar	100 bar	200 °C	3	Titanyum - Grade2
0601	M51Ti	1.00 g/cm ³	Ø 52*200	150 bar	100 bar	200 °C	4	Titanyum - Grade2
0602	M52Ti	0.80 g/cm ³	Ø 52*250	150 bar	100 bar	200 °C	5	Titanyum - Grade2
0603	M53Ti	0.75 g/cm ³	Ø 52*300	150 bar	100 bar	200 °C	6	Titanyum - Grade2
0604	M54Ti	0.65 g/cm ³	Ø 52*350	150 bar	100 bar	200 °C	7	Titanyum - Grade2
0605	M55Ti	0.60 g/cm ³	Ø 52*400	150 bar	100 bar	200 °C	8	Titanyum - Grade2
0606	M56Ti	0.55 g/cm ³	Ø 52*450	150 bar	100 bar	200 °C	9	Titanyum - Grade2
0650	M60Ti	0.80 g/cm ³	Ø 50*150	40 bar	25 bar	200 °C	1	Titanyum - Grade2
0651	M61Ti	0.70 g/cm ³	Ø 50*200	40 bar	25 bar	200 °C	1	Titanyum - Grade2
0652	M62Ti	0.60 g/cm ³	Ø 50*250	40 bar	25 bar	200 °C	1	Titanyum - Grade2
0653	M63Ti	0.50 g/cm ³	Ø 50*300	40 bar	25 bar	200 °C	1	Titanyum - Grade2

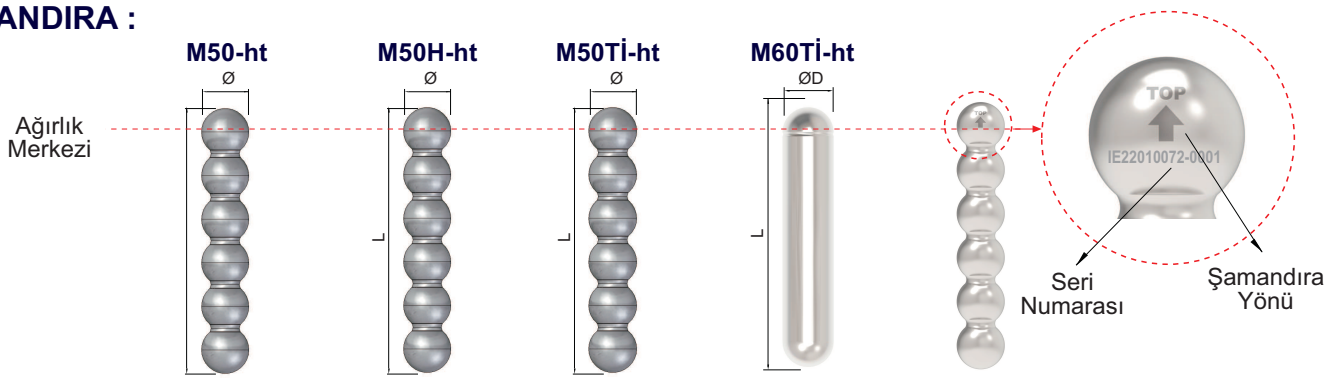
Not 1: Tüm şamandıraların test emniyet katsayısı x1.5 dur.

Örnek ; M51H'in test basıncı : 60 bar * 1.5 = 100 bar'dır.

Not 2 : Prosesin ve akışkanın yoğunluğuna göre sac kalınlığını değiştirerek özel şamandıra imalatı yapılabilmektedir.

Tüm ölçüler mm olarak verilmiştir.

ŞAMANDIRA :



Sipariş Kodu	Model	Özgül Ağırlık	Boyut (Ø*L) (mm)	Test Basıncı	Çalışma Basıncı	Sıcaklık	Top Sayısı	Malzeme
1000	M50-ht	1.40 g/cm ³	Ø 52*150	60 bar	40 bar	350 °C	3	AISI 316 Pas. Çelik
1001	M51-ht	1.15 g/cm ³	Ø 52*200	60 bar	40 bar	350 °C	4	AISI 316 Pas. Çelik
1002	M52-ht	1.00 g/cm ³	Ø 52*250	60 bar	40 bar	350 °C	5	AISI 316 Pas. Çelik
1003	M53-ht	0.90 g/cm ³	Ø 52*300	60 bar	40 bar	350 °C	6	AISI 316 Pas. Çelik
1004	M54-ht	0.80 g/cm ³	Ø 52*350	60 bar	40 bar	350 °C	7	AISI 316 Pas. Çelik
1005	M55-ht	0.70 g/cm ³	Ø 52*400	60 bar	40 bar	350 °C	8	AISI 316 Pas. Çelik
1006	M50H-ht	1.35 g/cm ³	Ø 52*150	100 bar	60 bar	350 °C	3	AISI 316 Pas. Çelik
1007	M51H-ht	1.10 g/cm ³	Ø 52*200	100 bar	60 bar	350 °C	4	AISI 316 Pas. Çelik
1008	M52H-ht	1.00 g/cm ³	Ø 52*250	100 bar	60 bar	350 °C	5	AISI 316 Pas. Çelik
1009	M53H-ht	0.95 g/cm ³	Ø 52*300	100 bar	60 bar	350 °C	6	AISI 316 Pas. Çelik
1010	M54H-ht	0.90 g/cm ³	Ø 52*350	100 bar	60 bar	350 °C	7	AISI 316 Pas. Çelik
1011	M55H-ht	0.85 g/cm ³	Ø 52*400	100 bar	60 bar	350 °C	8	AISI 316 Pas. Çelik
1012	M51H-100bar-ht	1.20 g/cm ³	Ø 52*250	150 bar	100 bar	350 °C	5	AISI 316 Pas. Çelik
1013	M52H-100bar-ht	1.10 g/cm ³	Ø 52*300	150 bar	100 bar	350 °C	6	AISI 316 Pas. Çelik
1014	M53H-100bar-ht	1.00 g/cm ³	Ø 52*350	150 bar	100 bar	350 °C	7	AISI 316 Pas. Çelik
1015	M54H-100bar-ht	0.95 g/cm ³	Ø 52*400	150 bar	100 bar	350 °C	8	AISI 316 Pas. Çelik
1016	M55H-100bar-ht	0.92 g/cm ³	Ø 52*450	150 bar	100 bar	350 °C	9	AISI 316 Pas. Çelik
1017	M50Ti-ht	1.15 g/cm ³	Ø 52*150	150 bar	100 bar	350 °C	3	Titanyum - Grade2
1018	M51Ti-ht	1.10 g/cm ³	Ø 52*200	150 bar	100 bar	350 °C	4	Titanyum - Grade2
1019	M52Ti-ht	0.85 g/cm ³	Ø 52*250	150 bar	100 bar	350 °C	5	Titanyum - Grade2
1020	M53Ti-ht	0.80 g/cm ³	Ø 52*300	150 bar	100 bar	350 °C	6	Titanyum - Grade2
1021	M54Ti-ht	0.70 g/cm ³	Ø 52*350	150 bar	100 bar	350 °C	7	Titanyum - Grade2
1022	M55Ti-ht	0.65 g/cm ³	Ø 52*400	150 bar	100 bar	350 °C	8	Titanyum - Grade2
1023	M56Ti-ht	0.60 g/cm ³	Ø 52*450	150 bar	100 bar	350 °C	9	Titanyum - Grade2
1024	M60Ti-ht	0.85 g/cm ³	Ø 50*150	40 bar	25 bar	350 °C	1	Titanyum - Grade2
1025	M61Ti-ht	0.75 g/cm ³	Ø 50*200	40 bar	25 bar	350 °C	1	Titanyum - Grade2
1026	M62Ti-ht	0.65 g/cm ³	Ø 50*250	40 bar	25 bar	350 °C	1	Titanyum - Grade2
1027	M63Ti-ht	0.55 g/cm ³	Ø 50*300	40 bar	25 bar	350 °C	1	Titanyum - Grade2

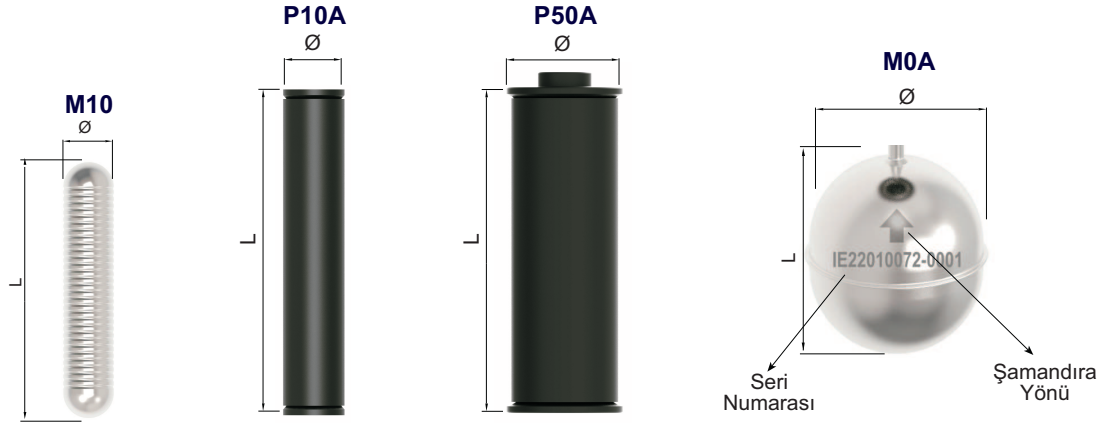
Not 1 : Tüm şamandıraların test emniyet katsayısı x1.5 dur.

Örnek ; M51H'in test basıncı : 60 bar * 1.5 = 100 bar'dır.

Not 2 : Prosesin ve akışkanın yoğunluğuna göre sac kalınlığını değiştirerek özel şamandıra imalatı yapılabilmektedir.

Tüm ölçüler mm olarak verilmiştir.

ŞAMANDIRA :



Sipariş Kodu	Model	Özgül Ağırlık	Boyut (Ø*L) (mm)	Test Basıncı	Çalışma Basıncı	Sıcaklık	Top Sayısı	Malzeme
0680	M10A	1.20 g/cm ³	Ø 32*150	25 bar	16 bar	200 °C	1	AISI 316 Pas. Çelik
0681	M11A	1.00 g/cm ³	Ø 32*200	25 bar	16 bar	200 °C	1	AISI 316 Pas. Çelik
0682	M12A	0.90 g/cm ³	Ø 32*250	25 bar	16 bar	200 °C	1	AISI 316 Pas. Çelik
0683	M13A	0.80 g/cm ³	Ø 32*300	25 bar	16 bar	200 °C	1	AISI 316 Pas. Çelik

Sipariş Kodu	Model	Özgül Ağırlık	Boyut (Ø*L) (mm)	Test Basıncı	Çalışma Basıncı	Sıcaklık	Top Sayısı	Malzeme
0758	P10A	1.70 g/cm ³	Ø 32*170	5 bar	3 bar	(-) 20...(+) 60 °C	1	PVC
0759	P11A	1.40 g/cm ³	Ø 32*170	5 bar	3 bar	(-) 20...(+) 60 °C	1	PVC
0760	P12A	1.10 g/cm ³	Ø 32*170	5 bar	3 bar	(-) 20...(+) 60 °C	1	PVC
0761	P13A	0.90 g/cm ³	Ø 32*170	5 bar	3 bar	(-) 20...(+) 60 °C	1	PVC
0762	P14A	0.80 g/cm ³	Ø 32*200	5 bar	3 bar	(-) 20...(+) 60 °C	1	PVC
0764	P50A	1.80 g/cm ³	Ø 50*150	5 bar	3 bar	(-) 20...(+) 60 °C	1	PVC
0765	P51A	1.50 g/cm ³	Ø 50*150	5 bar	3 bar	(-) 20...(+) 60 °C	1	PVC
0766	P52A	1.20 g/cm ³	Ø 50*150	5 bar	3 bar	(-) 20...(+) 60 °C	1	PVC
0767	P53A	1.10 g/cm ³	Ø 50*150	5 bar	3 bar	(-) 20...(+) 60 °C	1	PVC
0768	P54A	0.90 g/cm ³	Ø 50*220	5 bar	3 bar	(-) 20...(+) 60 °C	1	PVC
0769	P55A	0.80 g/cm ³	Ø 50*220	5 bar	3 bar	(-) 20...(+) 60 °C	1	PVC
0770	P56A	0.70 g/cm ³	Ø 50*250	5 bar	3 bar	(-) 20...(+) 60 °C	1	PVC
0771	P57A	0.60 g/cm ³	Ø 50*300	5 bar	3 bar	(-) 20...(+) 60 °C	1	PVC

Sipariş Kodu	Model	Özgül Ağırlık	Boyut (Ø*L) (mm)	Test Basıncı	Çalışma Basıncı	Sıcaklık	Top Sayısı	Malzeme
0670	M0A	0.98 g/cm ³	Ø 112*148	25 bar	16 bar	200 °C	1	AISI 316 Pas. Çelik

Tüm ölçüler mm olarak verilmiştir.

1. ADIM**1 GÖVDE TİPİ**

Tek Gövdeli (Std).....1	Çift Gövdeli (Transmitter ayrıca seçilmelidir).....2
	Özel.....x

2 SERTİFİKA

Yok.....0	(EN10204-3-1) Malzeme Sertifikasyonu.....1
-----------	--

3 MODEL ELG

Standart versiyon ELG.....1	40 bar basınçlı versiyon ELGk.....4
Mini versiyon ELGs.....2	100 bar basınçlı versiyon ELGy.....5
Plastik versiyon ELGp.....3	Üstten montajlı versiyon ELGu.....6
	25 bar basınçlı ceketli versiyon ELGh.....7

4 MALZEME (ISLAK ALANLAR)

304 Paslanmaz Çelik (Std.)001	PVC.....020
316 Paslanmaz Çelik.....002	PVDF.....064
	Özel.....x

5 CONTA MALZEMESİ

PTFE.....066	Silikon.....083
Kauçuk NBR.....081	Grafit.....086
Viton.....082	Klingrid (Std.).....087
	Özel.....x

6 GÖSTERGE

Plastik flaplı versiyon (180 °C) (Std.) G	Camlı Şamandıralı Versiyon (180 °C).....F
Yüksek sıcaklıklı seramik flaplı versiyon (350 °C).....H	Özel.....x

7 GÖSTERGE YERİ

Sol tarafa montajlı versiyon.....P1	Sağ tarafa montajlı versiyon..... P3
Ortaya montajlı versiyon (standart)..... P2	Özel.....x

8 ŞAMANDIRA

Uygun şamandıra sipariş kodu yazılmalı.....?

9 EKSEN ÖLÇÜSÜ

Eksenler arası tanımlama ölçüsü (mm) CC?

10a PROSES BAĞLANTI TİPİ

Yakalı bağlantı (Std)Y1/	SMS tip bağlantı..... Y4/
Flanşlı bağlantı.....Y2/	Dişi rekorlu bağlantı.....Y5/
Dişli bağlantı..... Y3/	Rekor bağlantı..... Y6/
	Çift Tüplü..... Y7/
	Özel.....x

10b PROSES BAĞLANTI ÖLÇÜSÜ

Tablodan sipariş kodu yazılmalı.....? Özel.....x

11 ALT BAĞLANTI TİPİ

Flanşlı (Std) A1	Dik flanşlı..... A3
Flanşlı boyunlu..... A2	Üstten flanşlı..... A4
	Özel.....x

12 ÜST BAĞLANTI TİPİ

Yuvarlak tip..... U1	Flanşlı.....U4
Düz tip (Std)U2	Dik flanşlı..... U5
Gövdeden flanşlı.....U3	Ara flanşlı..... U6
	Özel.....x

13 OPSİYONEL

Yok...../ 0	Sıvı seviye rölesi...../ R
Skala...../ SK	Seviye kontrol rölesi...../ SK P1
Isı ceketli (Bağlantı Belirtilmelidir)...../ C	Özel...../ x

ÖRNEK

1.Adım **ELG 101 - 001 - 087 - G - P1 - 0501 - 500 - Y1 / 0501 - A1 - U2 - /0**

2. ADIM

1 TRANSMİTTER ELG-T

Alüminyum Muhafaza IP66 B20x.....0	Kapasitif - İletken sıvı.....4
Alüminyum Muhafaza B035x.....1	Kapasitif - Yalıtkan sıvı.....5
Soketli versiyon.....2	Göstergeli Kapasitif - İletken sıvı.....6
Göstergeli versiyon.....3	Göstergeli Kapasitif - Yalıtkan sıvı.....7
Alüminyum Muhafaza , IP66 B22x Küçük Tip.....8	Magnetostriktif.....9
	ATEX Transmitter (İthal).....TE

2 SERTİFİKA

Yok.....0	(EN10204-3-1) Malzeme Sertifikasyonu.....1
-----------	--

3 BOY

....mm

4 HASSASİYET ARALIĞI

15 mm.....15	1 mm.....01
10 mm.....10	5 mm.....05
	Özel.....x

5 ÇIKIŞ

4-20mA İki Telli.....19	3-180 Ohm.....23
4-20mA Üç Telli.....20	10-180 Ohm.....24
0-10V Üç Telli.....21	240-33 Ohm.....25
0-20mA Üç Telli.....22	Özel.....x

6 OPSİYONEL

Yok...../ 0	Lokal Dijital Gösterge..... / EDS 01
	Özel...../ x

Örnek

2.Adım ELG-T1 - 500 - 10 - 19 / 0 Transmitter , 4-20mA , 500mm , 10mm Aralıklı

3. ADIM

1 KONTAK ELG-K

Pas.Çelik versiyon.....1	Plastik versiyon.....2
Pas.Çelik Çekili versiyon..... 1H	Plastik versiyon..... 3
Alüminyum Muhafazalı versiyon.....4	Plastik Çekili versiyon.....3H
Alüminyum Muhafazalı çekili versiyon.....4H	ATEX Sertifikalı (İthal).....KE

2 SERTİFİKA

Yok.....0	(EN10204-3-1) Malzeme Sertifikasyonu.....1
-----------	--

3 KONTAK YAPISI

NA Reed Röle.....06	NA / NK Reed Röle.....08
NK Reed Röle.....07	NA Çekili Tip Reed Röle.....09
	Özel.....x

4 KONTAK ADETİ

..... Adet

5 KABLO BOYU

Standart 1 m.01
Özel.....x

6 OPSİYONEL

Yok...../ 0	Özel...../ x
-------------	--------------

Örnek

3.Adım ELG-K1H - 09 - 2 - 0 / 0 Kontak 2 Ad. Çekili Tip, 1 m. Kablolu

SADECE GÖSTERGE İSTENİLDİĞİNDE KULLANILMALIDIR.

1 GÖSTERGE ELG-

Plastik flapli (Std.) 180 °C.....G
Seramik flapli 350 °C.....HT
Cam tüplü 180 °C.....F

2 SERTİFİKA

Yok.....0 (EN10204-3-1) Malzeme Sertifikasyonu.....1

3 BOY

....mm

4 GÖVDE MALZEMESİ

304 Paslanmaz Çelik (Std.)001 Özel.....x
316 Paslanmaz Çelik002

5 OPSİYONEL

Yok...../ 0 Özel...../ x

Örnek

ELG-G - 0 - 500 - 001 / 0 Plastik Flapli Gösterge , 500mm , 304 Pas. Çelik

SADECE SKALA İSTENİLDİĞİNDE KULLANILMALIDIR.

1 SKALA ELG-

Standart TipSK

2 SERTİFİKA

Yok.....0 (EN10204-3-1) Malzeme Sertifikasyonu.....1

3 BOY

....mm

4 GÖVDE MALZEMESİ

304 Paslanmaz Çelik (Std.)001 Özel.....x
316 Paslanmaz Çelik002

5 OPSİYONEL

Yok...../ 0 Özel...../ x

Örnek

ELG-SK - 0 - 500 - 001 / 0 Plastik Flapli Gösterge , 500mm , 304 Pas. Çelik